

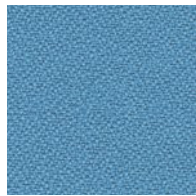
**TAPIZADOS**  
**GRUPO**  
**1**

# TAPIZADO "T"

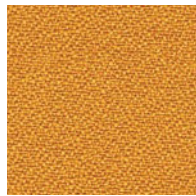


T - 100% POLYESTER® SIN RESIDUOS METÁLICOS

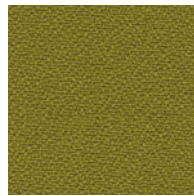
GRUPO  
1



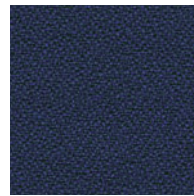
68 T68



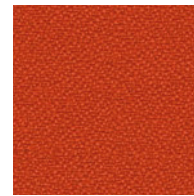
YP110 T91



YP502 T60



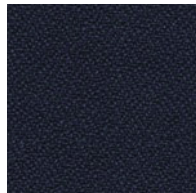
YP005 T89



YP076 T81



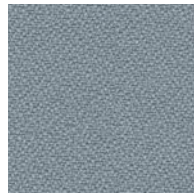
YP503 T70



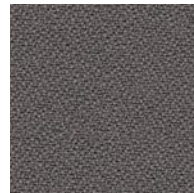
YP026 T87



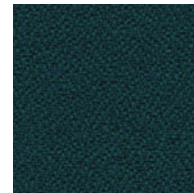
YP105 T85



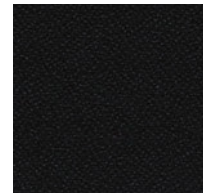
YP501 T64



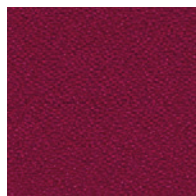
YP500 T84



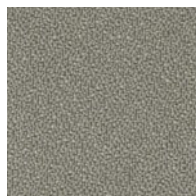
YP011 T86



YP009 T82



YB017 T83



YB500 T90

LOS ACABADOS INDICADOS DEJARÁN DE OFERTARSE DE MANERA NORMALIZADA EN ACABAR EXISTENCIAS



## ESPECIFICACIONES TÉCNICAS TAPIZADO "T"

Composición	Polyester®	100%
Peso	lin. metre aprox. grams	285
Ancho	cm	140
Resistencia a la Abrasión	rubs - EN ISO 12947-2 (Martindale)	100.000
Resistencia a la Luz	escala 1-8, max. 8 - EN ISO 105 - B02	6
Solidez al Rozamiento	escala 1-5, max. 5 - EN ISO 105X12 (húmedo/seco)	4 / 4
Limpieza	Aspirar regularmente. Límpiase con un paño húmedo con agua y jabón o use un champú para tapicería de marca registrada. Para una limpieza más profunda use vapor, lejía, alcohol o limpieza en seco profesional. Se puede lavar a 60°C.	
Inflamabilidad	EN 1021 - 1 (cigarillo) EN 1021 - 2 (cerilla) BS 7176 Baja Peligrosidad También pasará otras normas de inflamabilidad. El rendimiento del retardador de llama depende de la espuma utilizada y del tratamiento ignífugo	
Environment	Certificado según el OEKO-TEX® Standard 100 Tintes no metálicos	

Sujeto a posibles cambios y diferencias de color

En el caso de usar tapizados blancos o con colores muy claros, algunas prendas de vestir (en especial, aunque no únicamente, prendas oscuras y jeans) podrían transferir su color al tapizado. Estas circunstancias se dan más habitualmente en condiciones de humedad y temperaturas más altas, y resulta irreversible. ACTIU no se hace responsable de los daños sufridos por el cliente por este motivo.

**TAPIZADOS**  
**GRUPO**  
**2**

# TAPIZADO "U"

87% REVESTIMIENTO: PVC  
 5% SOPORTE: CO  
 8% SOPORTE: PES



## ESPECIFICACIONES TÉCNICAS TAPIZADO "U"

Composición	Revestimiento: PVC	87%
	Soporte: CO	5%
	Soporte: PES	8%
Peso	g/m <sup>2</sup> - DIN 53352	660
Ancho	cm	137 - 140
Thickness	mm	0,90 - 1,10
Resistencia a la Abrasión	ISO 5470-2 (Martindale cycles)	100.000
Limpieza	Frote suavemente con un paño húmedo o una esponja. No utilice productos con solventes.	
Inflamabilidad	EN1021 1&2	
	FMVSS302	
	UNI 9175 1.IM,	
	NF P 92-507 - M2	
	Reg. N 118: Annex 6,7	

Antibacterial / antifungal



Sujeto a posibles cambios y diferencias de color

En el caso de usar tapizados blancos o con colores muy claros, algunas prendas de vestir (en especial, aunque no únicamente, prendas oscuras y jeans) podrían transferir su color al tapizado. Estas circunstancias se dan más habitualmente en condiciones de humedad y temperaturas más altas, y resulta irreversible. ACTIU no se hace responsable de los daños sufridos por el cliente por este motivo.

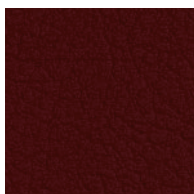
**TAPIZADOS**  
**GRUPO**  
**3**

# TAPIZADO "V"

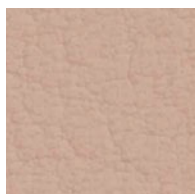


VINILO / URETANO

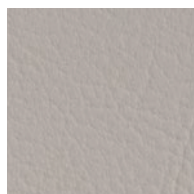
GRUPO  
3



107-2062 V15



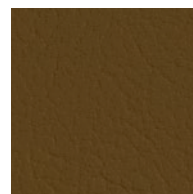
107-2113 V11



107-8032 V20



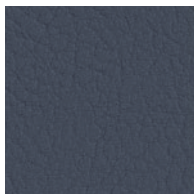
107-4044 V21



107-0002 V12



107-2107 V13



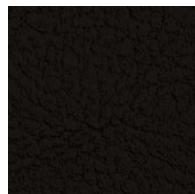
107-4042 V18



107-2108 V19



107-0001 V17



107-9035 V10



## ESPECIFICACIONES TÉCNICAS GRUPO V

Composición	Vinilo / Uretano	100%
Soporte	Hi-Loft™	Tejido con una trama especial e hilos de poliéster 100% con el que se obtiene una base de tejido voluminosa, resistente e inusualmente suave
Acabado y Tratamiento	<b>PERMABLOK®</b> ADVANCED VINYL PROTECTION	<ul style="list-style-type: none"> <li>· PERMABLOK®: Recubrimiento protector de vinilo, con protección antibacteriana, antimanchas y antifúngica.</li> <li>· Rotura en frío a -23 °C</li> <li>· Acabado Antimanchas</li> <li>· Resistente a las manchas por sulfuros</li> <li>· Soporte y recubrimiento Antimoho</li> <li>· Acabado Antiestático</li> <li>· Resistencia a la radiación ultravioleta XENOTEST DIN 54004/NTC 1479</li> <li>· EN 71-3 (seguridad de los juguetes: Migración de ciertos elementos)</li> </ul>
Peso	lin. metre aprox. grams	650
Ancho	cm	137
Resistencia a la Abrasión	rubs - EN ISO 12947:1999-2 (Martindale)	300.000
Propiedades Ignifugas	EU: EN 1021 Parte 1 y 2 ES: UNE 23.727-90 1R/M.2 FR: NF P 92-503/M2 DE: DIN 4102 B2 IT: UNI 9175 (1987) / UNI 9175/FA1 (1994) Classe 1.1M (UNO I EMME) AT: ÖNORM B 3825, Gruppe 1 - Schwerbrennbares Verhalten AT: ÖNORM A 3800 Teil 1, Qualmbildungsklasse Q1 - schwachqualmend IMO FTP 2010 Código MSC.307 (88) Parte 8.3.1 & 3.2 US: FMVSS 302 US: FAR 25/853 (MED) Marine Equipment Directive (en su versión en vigor) ECE R118.02 (replaces Directive 95/28/CE) Annexes 6, 7 & 8 EN 71-2:2006+A1:2007 - Seguridad del juguete - Parte 2: Inflamabilidad También puede ser compatible con otras normas de inflamabilidad. El nivel de resistencia al fuego depende de la espuma utilizada y protección contra incendios.	

Sujeto a posibles cambios y diferencias de color



En el caso de usar tapizados blancos o con colores muy claros, algunas prendas de vestir (en especial, aunque no únicamente, prendas oscuras y jeans) podrían transferir su color al tapizado. Estas circunstancias se dan más habitualmente en condiciones de humedad y temperaturas más altas, y resulta irreversible. ACTIU no se hace responsable de los daños sufridos por el cliente por este motivo.

# TAPIZADO "D"

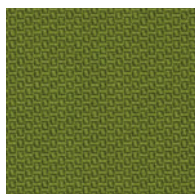


100% POLYESTER RECICLADO / IGNIFUGO

GRUPO  
3



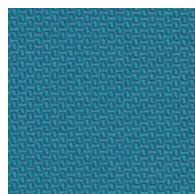
64190 D11



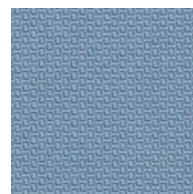
68179 D14



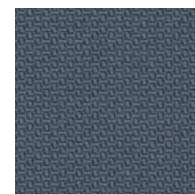
61164 D21



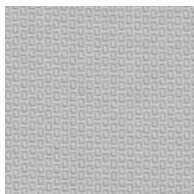
67079 D16



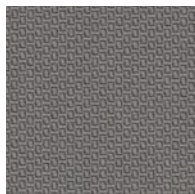
66161 D13



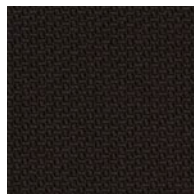
66162 D18



60105 D15



60106 D22



60999 D12



ACTIU

## ESPECIFICACIONES TÉCNICAS GRUPO D

Composición	100% poliéster reciclado post-consumo	100%
Peso	lin. metre aprox. grams	430
Ancho	cm	140
Resistencia a la Abrasión	rubs - EN ISO 12947-2 (Martindale) double rubs wyzenbeek (ASTM D4157-07) (tapicería de alta resistencia)	90.000 100.000
Piling	escala 1-5, max. 5 - EN ISO 12945-2	5
Resistencia a la Luz	escala 1-8, max. 8 - EN ISO 105 - B02	5-7
Solidez al Rozamiento	escala 1-5, max. 5 - EN ISO 105X12 (húmedo/seco)	4-5/4-5
Limpieza	Lavar o limpiar en seco P (W) Felicity está hecho de poliéster, que es un material adecuado para ambientes con requerimientos especiales de limpieza.	
	 40°C de contracción máx. 1,5%.  60°C de contracción máx. 2,5%.	
US ACT	ASTM D4157-07 Abrasión Wyz (servicio pesado) 100k ASTM D3511 Pilling AATCC 16 Paso de resistencia a la luz AATCC 8 o 116 Pasada de cocción en húmedo/seco Aprobación de CA TB 117-2013	APTO APTO APTO APTO APTO
Propiedades Ignifugas	BS EN 1021 1&2 Cigarrillos y fósforos CA TB 117-2013 También puede ser compatible con otras normas de inflamabilidad. No contiene ningún producto químico retardador de llama. El nivel de resistencia al fuego depende de la espuma utilizada y protección contra incendios.	
Certificados	Resistencia a la abrasión - BS EN ISO 12947-2/14465 Fuerza de rotura - ASTM D5034 Fuerza de rotura Solidez de los colores al roce - BS EN ISO 105-X12 Pilling - BS EN ISO 12945-2 Deslizamiento de la costura - BS EN ISO 13936-2 - ASTM D4034 Deslizamiento del hilo en una costura cosida Medio ambiente - Oe o-TEX - Etiqueta ecológica de la UE - Bronze Cradle to Cradle	

Sujeto a posibles cambios y diferencias de color



En el caso de usar tapizados blancos o con colores muy claros, algunas prendas de vestir (en especial, aunque no únicamente, prendas oscuras y jeans) podrían transferir su color al tapizado. Estas circunstancias se dan más habitualmente en condiciones de humedad y temperaturas más altas, y resulta irreversible. ACTIU no se hace responsable de los daños sufridos por el cliente por este motivo.

TAPIZADOS

# GRUPO

# 8





## TAPIZADO "P"

100% CUERO SELECCIONADO DE PRIMERA CALIDAD (CUERO DE GRANO DE LA VACA)

GRUPO  
8

P18



P11



P10



## ESPECIFICACIONES TÉCNICAS TAPIZADO "P"

Composición	Cuero seleccionado de primera calidad (cuero de grano de la vaca)	100%
Acabado	Cuero de primera calidad semi-anilina (curtido al cromo)	100%
Espesor	mm	0,8-1,1
Resistencia al Desgarro	DIN 53329	> 20 N
Resistencia a la Flexión	DIN 53351	Min. 100.000
Acabado Grip	IUF 470	min. 1,5N/10mm
pH del extracto acuoso	DIN 53312	> 3,5 N
Resistencia a la Luz	DIN 50004	5
Solidez al Rozamiento	DIN 53339 (húmedo/seco)	250 °C (húmedo) / 1000 °C (Seco)
Limpieza	Limpie con detergente neutro y un paño húmedo.	
Inflamabilidad	BS 5852:90	

Sujeto a posibles cambios y diferencias de color

En el caso de usar tapizados blancos o con colores muy claros, algunas prendas de vestir (en especial, aunque no únicamente, prendas oscuras y jeans) podrían transferir su color al tapizado. Estas circunstancias se dan más habitualmente en condiciones de humedad y temperaturas más altas, y resulta irreversible. ACTIU no se hace responsable de los daños sufridos por el cliente por este motivo.